

Merilnik pretoka, števec pretoka goriva in olja



Navodila za uporabo
Prevod izvirnih navodil

OPOZORILO!!! Pred uporabo števec preberite navodila za uporabo.

OSNOVNE INFORMACIJE:

V števcu se opravi mehansko merjenje z vrtečim se diskom. Števec je namenjen merjenju pretoka dizelskega goriva, kurilnega olja itd. Števca ni mogoče uporabljati za merjenje pretoka eksplozivnih ali jedkih tekočin.

TEHNIČNI PODATKI:

Mehanizem - vrteči se disk

Območje pretoka - 20-80 l/min

Razpon delovnega tlaka - 0,1-3,5 bara

Temperaturno območje okolice, v katerem lahko števec deluje - 10, + 50 °C

Pretočna upornost, izmerjena pri pretoku 80 l/min dizelskega goriva - 0,3 bara

Natančnost meritve po umerjanju +- 1 %.

Merilno območje na podštevilki (večje) 999 L. Merilno

območje na skupnem števcu (večje) 999999 L Minimalna

indikacija - 0,1 L

Premer cevi - 1" x 1" Teža - 1,5 kg

UPORABE:

Števec se lahko uporablja v gravitacijskih sistemih in v sistemih z ročnimi ali električnimi črpalkami, pod pogojem, da je zagotovljen "bypass" (zasilna črpalka). števcu za premostitev). Pred začetkom delovanja ponastavite odčitek na podštevilki z vrtenjem gumba št. 20 - glej montažno risbo. Ničelna vrednost se nastavi z vrtenjem gumba v smeri urinega kazalca. Odčitka skupnega števec ni mogoče ponastaviti.

Števca ni priporočljivo uporabljati na mestih, ki so izpostavljena neposredni sončni svetlobi, kjer lahko temperatura preseže najvišjo dovoljeno temperaturo (+50 °C).

Da bi zagotovili dolgo in nemoteno delovanje števec, uporabite filter pred števcem.

NAMESTITEV:

Števec je treba namestiti, kjer:

- največji tlak merjene tekočine je manjši od 3,5 bara,
- tekočina se filtrira (filter je nameščen pred pultom),
- merjena tekočina ne vsebuje zračnih delcev, ki bi jih lahko vsesal sesalni sistem.

Na nasprotni strani števca so odtisnjene puščice, ki označujejo smer toka merjene tekočine.

Če je smer pretoka takšna, da so števcji obrnjeni navzdol, ima uporabnik možnost obrniti pokrov števca, kot je prikazano (slika 1). Za to najprej odvijajte 4 vijake, ki so prikazani na montažni risbi - pol. 6. Da števec ne bi deloval s previsokim tlakom, je priporočljivo za črpalko, vendar pred števcem, namestiti regulator tlaka, nastavljen na najvišji tlak 3,5 bara. Pri gravitacijskih sistemih je treba upoštevati, da je za pravilno delovanje števca treba vzdrževati minimalno razliko nivojev med izhodom iz rezervoarja in števcem 1 m.

SETUP (kalibracija):

Števec je tovarniško umerjen na tlak 1,5 bara pri merjenju pretoka dizelskega goriva. Tlak in vrsta črpane tekočine sta dva osnovna parametra za umerjanje števca. Če se eden ali oba zgornja parametra razlikujeta od tovarniško nastavljene kalibracije (1,5 bara, dizelsko gorivo), je treba števec pred izvedbo ustrezne meritve ponovno kalibrirati.

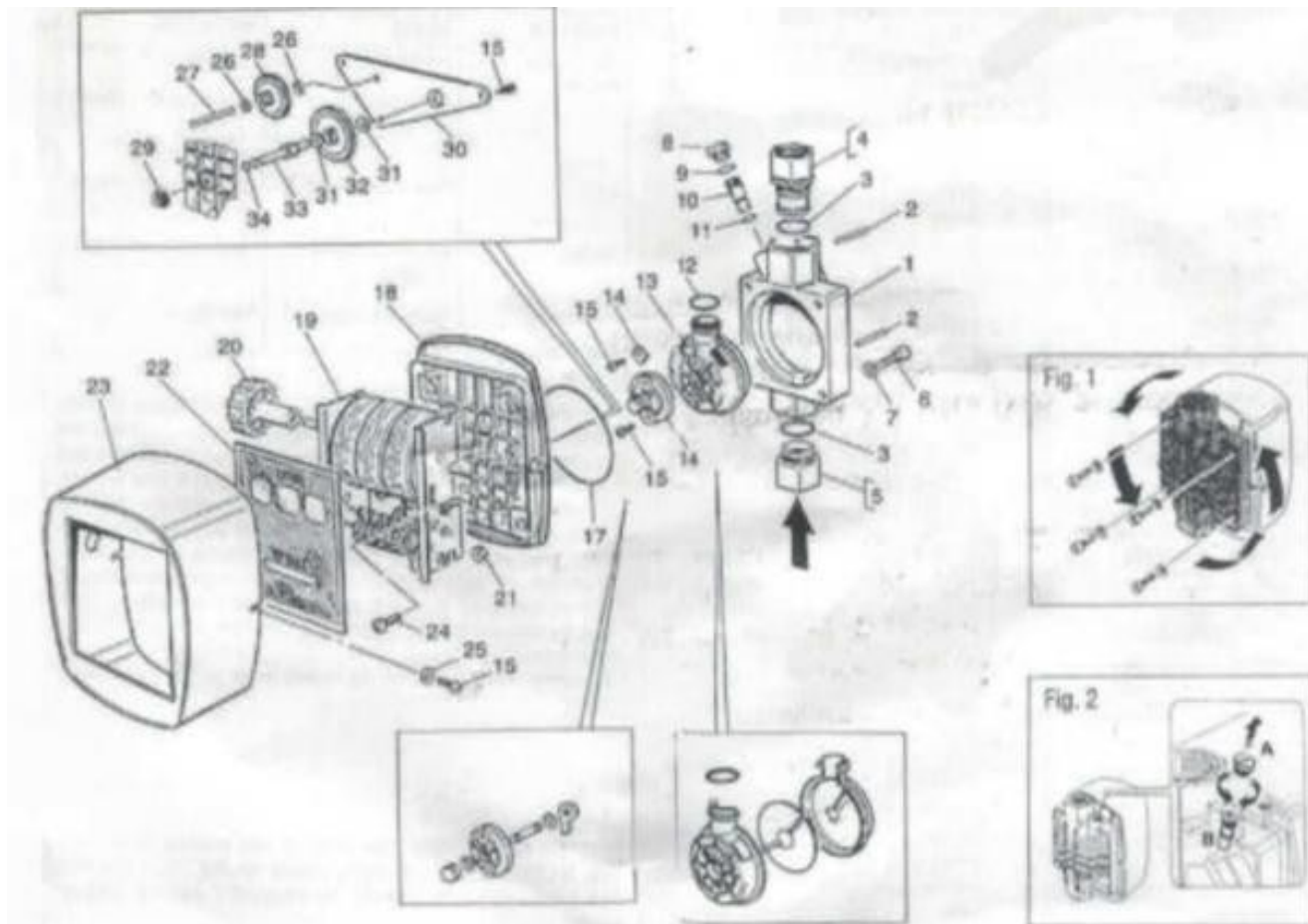
NAVODILA ZA UMERJANJE:

1) odvijajte vijak A (slika 2),

2) zaustavite pretok z zaprtjem izpustnega ventila ali z zaprtjem ventila na pištoli,

3) ponastavite podštevilko,

4) če želite natančno umeriti števec, napolnite posodo, katere prostornino poznate vnaprej. Najmanjša prostornina posode ne sme biti manjša od 20 litrov. Če se po polnjenju posode na zaslonu prikaže prostornina je manjši, kot je v resnici, odvijajte vijak A (glejte sliko 2) in nato zavrtite vijak B v smeri urinega kazalca. Na začetku priporočamo, da naredite pol obrata in preverite učinek zgornjega postopka. Če merilnik kaže preveliko prostornino v primerjavi z dejansko prostornino, je treba zavrtite vijak B v nasprotni smeri urinega kazalca. Operacije ponavljajte, dokler se prikazana glasnost na števcu ne ujema z dejansko glasnostjo.



Garancijski pogoji

V skladu z zakonom št. 136/2002 Z. z. je za izdelek, ki ste ga kupili, zagotovljeno jamstvo za obdobje 24 mesecev od datuma prodaje. V primeru nakupa blaga, ki se uporablja za komercialne ali poslovno dejavnost, je garancijski rok 12 mesecev. Garancija velja le, če se izdelki uporabljajo v skladu z navodili za uporabo in načinom uporabe.

Garancija ne velja za vse dele, ki so podvrženi naravni obrabi, preobremenitvi, uporabi izdelka za druge namene, kot je namenjen, in za napake, ki so posledica prevoza ali nepravilnega (nestrokovnega) ravnanja. Za neustrezno ravnanje štejemo primer, ko niso bila upoštevana navodila za uporabo in splošno zavezujoči predpisi za ravnanje z izdelkom. Podobno se ocenjuje tudi poskus nestrokovnega popravila, ki presega priporočeno vzdrževanje.

Garancija velja izključno za napake, ki so posledica napak v materialih, proizvodni montaži ali tehnologiji obdelave.

Pravica do uveljavljanja jamstva preneha veljati:

- 1) izdelek ni bil uporabljen v skladu z navodili za uporabo.
- 2) je bil v konstrukcijo stroja izveden kakršen koli poseg brez predhodnega pisnega soglasja proizvajalca
- 3) je bil izdelek uporabljen v drugih pogojih ali za druge namene, kot je namenjen.

- 4) je bil del izdelka zamenjan z neoriginalnim delom.
- 5) če je poškodba izdelka ali prekomerna obraba posledica neustreznega vzdrževanja.
- 6) poškodbe zaradi zunanjih mehanskih, toplotnih ali kemičnih vplivov.
- 7) so napake nastale zaradi nepravilnega skladiščenja ali ravnanja z izdelkom.
- 8) izdelek je bil uporabljen (za tip izdelka) v agresivnem okolju, npr. prašnem, vlažnem.
- 9) če je bil izdelek uporabljen v večjem obsegu od dovoljene obremenitve.

Garancija ne krije elementov, za katere je mogoče pričakovati, da se bodo obrabili zaradi svojega običajnega delovanja (npr. obraba ogljika, vžigalne svečke itd.)

Za uporabo izdelkov uporabljajte le priporočeno dodatno opremo in originalne nadomestne dele.

Zahtevke je treba vložiti takoj po odkritju napake pri prodajalcu, ki vam je izdelek prodal, in se pozanimati o možnostih popravila pri pooblaščenem serviserju. Če napaka, ki jo uveljavljate, ni zajeta v garanciji, vam bomo izstavili račun za delo in stroške, povezane s pregledom ter montažo in demontažo sestavni deli.

Pri uveljavljanju reklamacij predložite pravilno izpolnjen garancijski list ali drugo dokazilo o nakupu z datumom prodaje.

Izdelek oddajte v popravilo v čistem stanju, ustrezno očiščen, brez prahu ali umazanije. Skupaj z izdelkom pošljite originalno dodatno opremo za natančno diagnosticiranje napake.

Pri pošiljanju s prevozno službo iz izdelka izlijte neporabljeno gorivo in olje. Izdelek ustrezno zapakirajte, po možnosti v originalno embalažo, da ga ne poškodujete. Poškodbe zaradi neustrezne embalaže ne morejo biti priznane kot garancijska napaka!

V motorjih uporabljajte le goriva in olja ustrezne klasifikacije ali goriva in olja, ki jih priporoča pooblaščen prodajalec. Poškodbe zaradi uporabe neustreznih goriv in olj niso predmet garancije.